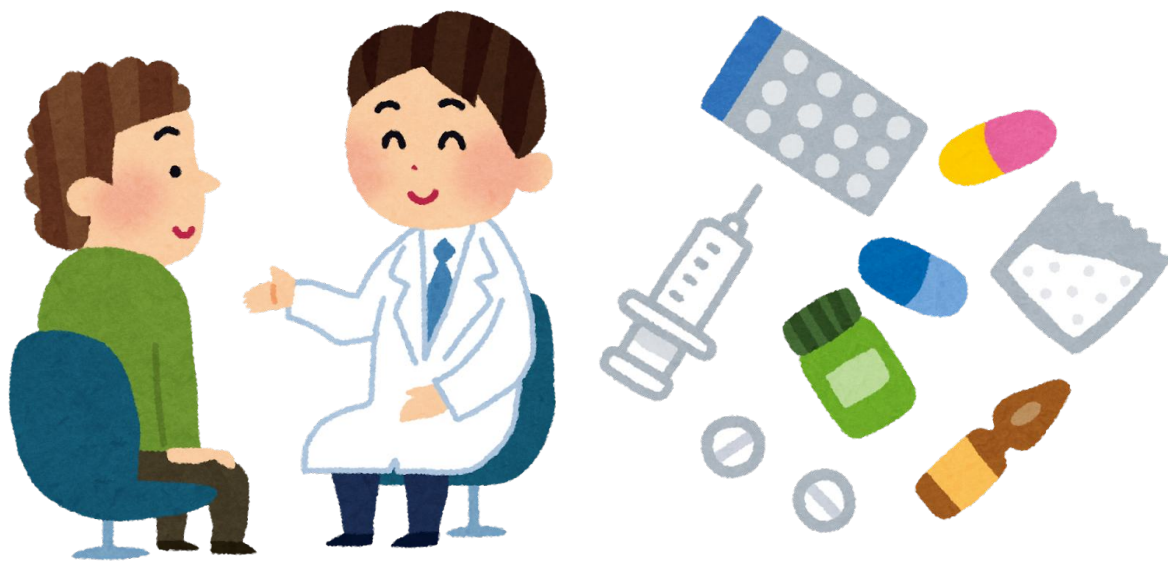


投薬についてのお知らせ

当醫院では患者さんの状態に応じ、以下のいずれも対応可能です

- ・ 28日以上長期処方を行うこと
- ・ リフィル処方せんを発行すること



※長期処方やリフィル処方せんの交付が対応可能かは、**患者さんの病状に応じて担当医師が判断**いたします。ご希望に添えない場合もございますがご了承ください。